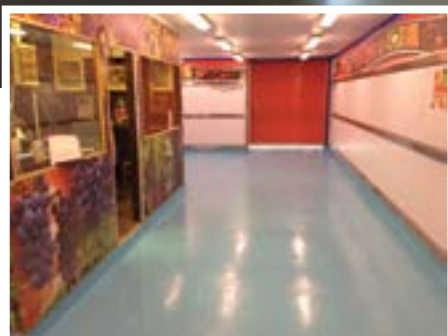


# Neodur® Fast Track

Ταχυστέγνωτο αλειφατικό σύστημα πολυουρίας  
για εφαρμογές προστασίας και στεγάνωσης δαπέδων



# 24 ώρες



## Neodur® Fast Track

CE

Καινοτομικό, ταχυστέγνωτο, υψηλών στερεών επαλειφόμενο σύστημα αλειφατικής πολυουρίας, για εφαρμογές σε δάπεδα εσωτερικών και εξωτερικών χώρων

### Πεδία εφαρμογών

Εσωτερικά και εξωτερικά δάπεδα, όπου απαιτούνται υψηλές μηχανικές και χημικές αντοχές όπως καταστήματα, αποθήκες, γκαράζ, βεράντες, χώροι πλυντηρίων, πρατηρίων καυσίμων κτλ.

### Ιδιότητες-Πλεονεκτήματα

- ▶ Ταχεία ολοκλήρωση έργου: Στεγνό στην αφή σε 1-2 ώρες και πλήρης εφαρμογή μέσα σε 8 ώρες (αστάρι + 2 στρώσεις), επιτρέποντας την ολοκλήρωση ενός έργου μέσα σε μία ημέρα
- ▶ Άμεση παράδοση έργου σε πλήρη κυκλοφορία 24 ώρες μετά την εφαρμογή.
- ▶ Εξαιρετική αντοχή στην ηλιακή ακτινοβολία και τις καιρικές συνθήκες
- ▶ Υψηλή καλυπτικότητα: Μόνο μία στρώση είναι αρκετή, όταν το υπόστρωμα είναι λείο και κατάλληλα προετοιμασμένο
- ▶ Μεγάλη αντοχή στην τριβή και τις μηχανικές καταπονήσεις
- ▶ Υψηλές χημικές αντοχές (αραιά οξέα & αλκάλια, λάδια αυτοκινήτου, πετρέλαιο κ.τ.λ.)



### ΤΕΧΝΙΚΑ ΧΑΡΑΚΤΗΡΙΣΤΙΚΑ – ΣΥΝΘΗΚΕΣ ΕΦΑΡΜΟΓΗΣ

Αναλογία ανάμειξης (κατά βάρος)	60 : 40
Αντοχή στην τριβή (Taber test CS 10/1000/1000, ASTM D4060)	62 mg
Αντοχή σε πρόσφυση (EN 13892-8)	≥ 3 N/mm <sup>2</sup>
Αντοχή σε κρούση (EN ISO 6272)	IR4
Αντοχή σε κρούση (μέταλλο) (EN ISO 6272)	7 Nm
Ευκαμψία (ASTM D522, 180° bend, 1/8" mandrel)	ΕΠΙΤΥΧΗΣ
Χρόνος στεγνώματος (+25°C)	2 ώρες
Χρόνος επαναβαφής - Ήπια βατότητα (+25°C)	2 ώρες
Πλήρης βατότητα - Πολυμερισμός (+25°C)	24 ώρες
<b>Κατανάλωση</b>	<b>200gr/m<sup>2</sup> ανά στρώση</b>

### Αποχρώσεις

RAL 9003	RAL 1013	RAL 7035
RAL 3009	RAL 7038	RAL 1018

Διατίθενται και σε άλλες αποχρώσεις κατόπιν συνεννόησης.

### Συσκευασία

Σετ (A+B) 5kg

## Neodur® Fast Track SF



### Αποχρώσεις:

RAL 7035, RAL 7038

Διατίθενται και σε άλλες αποχρώσεις κατόπιν συνεννόησης.

### Συσκευασία:

Σετ (A+B) 4,5kg

Επαλειφόμενο, ταχυστέγνωτο σύστημα αλειφατικής πολυουρίας χωρίς διαλύτες, για εφαρμογές σε δάπεδα εσωτερικών ή εξωτερικών χώρων.

### Ιδιότητες – Πλεονεκτήματα

- ▶ Ιδανικό για εσωτερικούς χώρους όπου επιβάλλεται η απουσία οσμών, όπως χώροι τροφίμων, πολυκαταστήματα, super markets κ.λ.π
- ▶ Στεγνώνει γρήγορα (3 ώρες), επιτρέποντας την πλήρη βατότητα και λειτουργία του χώρου σε 24 ώρες
- ▶ Μπορεί να εφαρμοστεί και σε μία στρώση, όταν η επιφάνεια είναι λεία.

### Τεχνικά Χαρακτηριστικά

- ▶ Αντοχή σε τριβή (Taber Test, CS10/1000/1000, ASTM D4060): 75mg
- ▶ Αντοχή σε πρόσφυση:  $\geq 3 \text{ N/mm}^2$
- ▶ Χρόνος Επαναβαφής – Ήπια βατότητα (+25°C): 3 ώρες
- ▶ Πλήρης βατότητα – Πολυμερισμός (+25°C): 24 ώρες
- ▶ **Κατανάλωση: 300 gr/m<sup>2</sup> ανά στρώση (με ρολό)**  
**600 gr/m<sup>2</sup> σε μία στρώση (με ίσια σπάτουλα)**

## Neodur® FT Elastic



### Αποχρώσεις:

RAL 9003, RAL 7035, RAL 7038, RAL 3009

Διατίθενται και σε άλλες αποχρώσεις κατόπιν συνεννόησης.

### Συσκευασία:

Σετ (A+B) 5,5kg

Επαλειφόμενο, ταχυστέγνωτο ελαστικό σύστημα πολυουρίας, κατάλληλο για την προστασία δαπέδων όπου απαιτείται υγρομόνωση και υψηλή μηχανική αντοχή.

### Πεδία εφαρμογών

Χώροι στάθμευσης σε ταράτσες, μπαλκόνια & ταράτσες με έντονη βατότητα, πάνω από πλακάκια, ή ως τελική στρώση προστασίας πάνω από αρωματικά συστήματα στεγάνωσης.

### Ιδιότητες – Πλεονεκτήματα

- ▶ Συνδυάζει υψηλή αντοχή στην τριβή και στις μηχανικές καταπονήσεις με εξαιρετικές υγρομονωτικές ιδιότητες
- ▶ Παρέχει υψηλή προστασία από τη UV ακτινοβολία και αντέχει στην πρώιμη βροχόπτωση

### Τεχνικά Χαρακτηριστικά

- ▶ Επιμήκυνση (ASTM D412, +25°C): 170%
- ▶ Αντοχή σε εφελκυσμό (ASTM D412, +25°C): 14MPa
- ▶ Αντοχή σε τριβή (Taber Test, CS10/1000/1000, ASTM D4060): 75mg
- ▶ Χρόνος Επαναβαφής – Ήπια βατότητα (+25°C): 4 ώρες
- ▶ **Κατανάλωση: 300 gr/m<sup>2</sup> ανά στρώση**

## Neodur® FT Clear



### Αποχρώσεις:

Διάφανο

### Συσκευασία:

Σετ (A+B) 2kg και 8kg

Διάφανο, ταχυστέγνωτο ελαστικό βερνίκι αλειφατικής πολυουρίας, ιδανικό για στεγάνωση και προστασία ταρατσών και μπαλκονιών με πλακάκια

### Ιδιότητες – Πλεονεκτήματα

- ▶ Συνδυάζει μηδενική απορρόφηση νερού με εξαιρετικές αντοχές σε τριβή και μηχανικές καταπονήσεις
- ▶ Υψηλή αντοχή στη UV ακτινοβολία, χωρίς να κιτρινίζει
- ▶ Προσδίδει λεία τελική επιφάνεια χωρίς φυσαλίδες
- ▶ Εξαιρετική δυνατότητα γεφύρωσης ρωγμών
- ▶ Διατηρεί αναλλοίωτο το αισθητικό αποτέλεσμα των πλακιδίων

### Τεχνικά Χαρακτηριστικά

- ▶ Επιμήκυνση (ASTM D412, +25°C): 200%
- ▶ Αντοχή σε εφελκυσμό (ASTM D412, +25°C): 22MPa
- ▶ Αντοχή σε τριβή (Taber Test, CS10/1000/1000, ASTM D4060): 80mg
- ▶ Χρόνος Επαναβαφής – Ήπια βατότητα (+25°C): 5 ώρες
- ▶ **Κατανάλωση: 700 gr/m<sup>2</sup> σε 2 στρώσεις**



ΙΟΥΝΙΟΣ 2019



ΑΘΗΝΑ: Β. Μοίρα - Θέση Ξηροπήγαδο, Τ.Θ. 2315, ΤΚ 19600 ΒΙ.ΠΑ Μάνδρα Αττικής ☎ 210 5557579 📠 210 5558482  
ΘΕΣΣΑΛΟΝΙΚΗ: Ιωνίας, ΤΚ 57009 Καλοχώρι Θεσσαλονίκης ☎ 2310 467275 📠 2310 463442  
www.neotex.gr • e-mail: support@neotex.gr